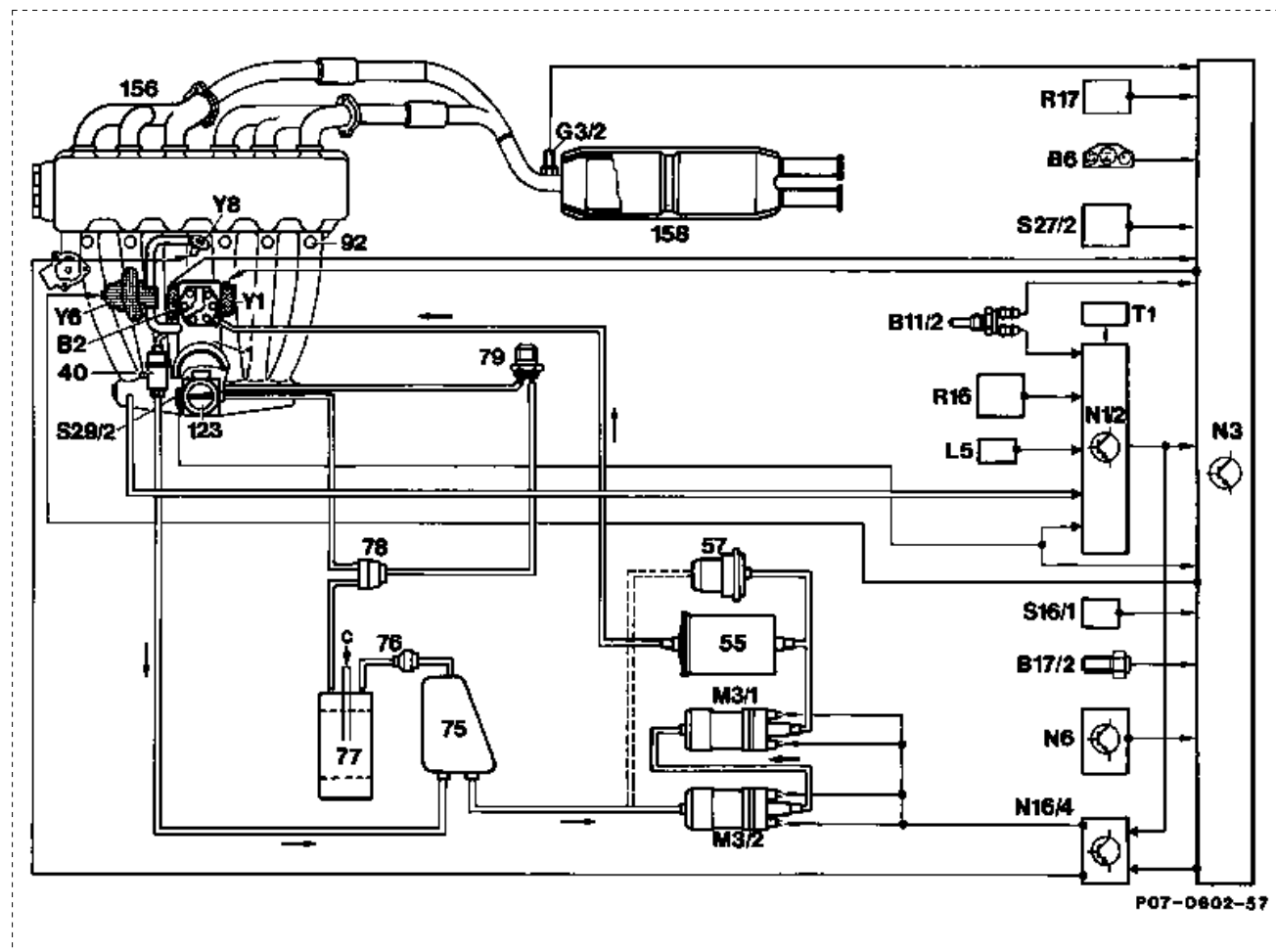


A. Grund -und Landes-Ausführungen Motoren 103
außer 103 .984

.94/98 mit KAT



1	Gemischregler	M3m1	Kraftstoffpumpe 1
40	Membrandruckregler	M3m2	Kraftstoffpumpe 2
55	Kraftstofffilter	N1/2	Schaltgerät EZL
57	Kraftstoffspeicher	N3	Steuergerät KE
75	Kraftstoffbehälter	N6	Steuergerät Kompressorabschaltung
75a	Typ 124T-Limousine: Heckleitung direkt in Kraftstoffbehälter	N16/4	Relais Kraftstoffpumpe mit Kaltstartventilansteuerung, Kick-down und Drehzahlbegrenzung
76	Lüftungsventil	R16	Abgleichstecker EZL
77	Aktivkohlebehälter	R17	Abgleichstecker KE
78	Regenerierventil	S16/1	Startsperr- und Rückfahrlichtschalter
79	Thermoventil 70 °C	S27/2	Microschalter Schubabschaltung
92	Einspritzventil	S29/2	Drosselklappenschalter, Vollast-/Leerlauferkennung
123	Klappenstutzen	T1	Zündspule
156	Auspuffkrümmer	Y1	Elektrohydraulisches Stellglied
158	Unterbodenkatalysator	Y6	Leerlaufsteller
B2	Geber Luftmengenmesser	Y8	Startventil
B6	Hall-Geber-Geschwindigkeit	c	Belüftung
B11/2	Temperaturfühler-Kühlmittel (EZL/KE)		
B17/2	Temperaturfühler Ansaugluft KE		
G3/2	O ₂ -Sonde, beheizt		

Bei Fahrzeugen ohne KAT entfallen O₂-Sonde (G3/2) und Katalysator (158).

[illegible]

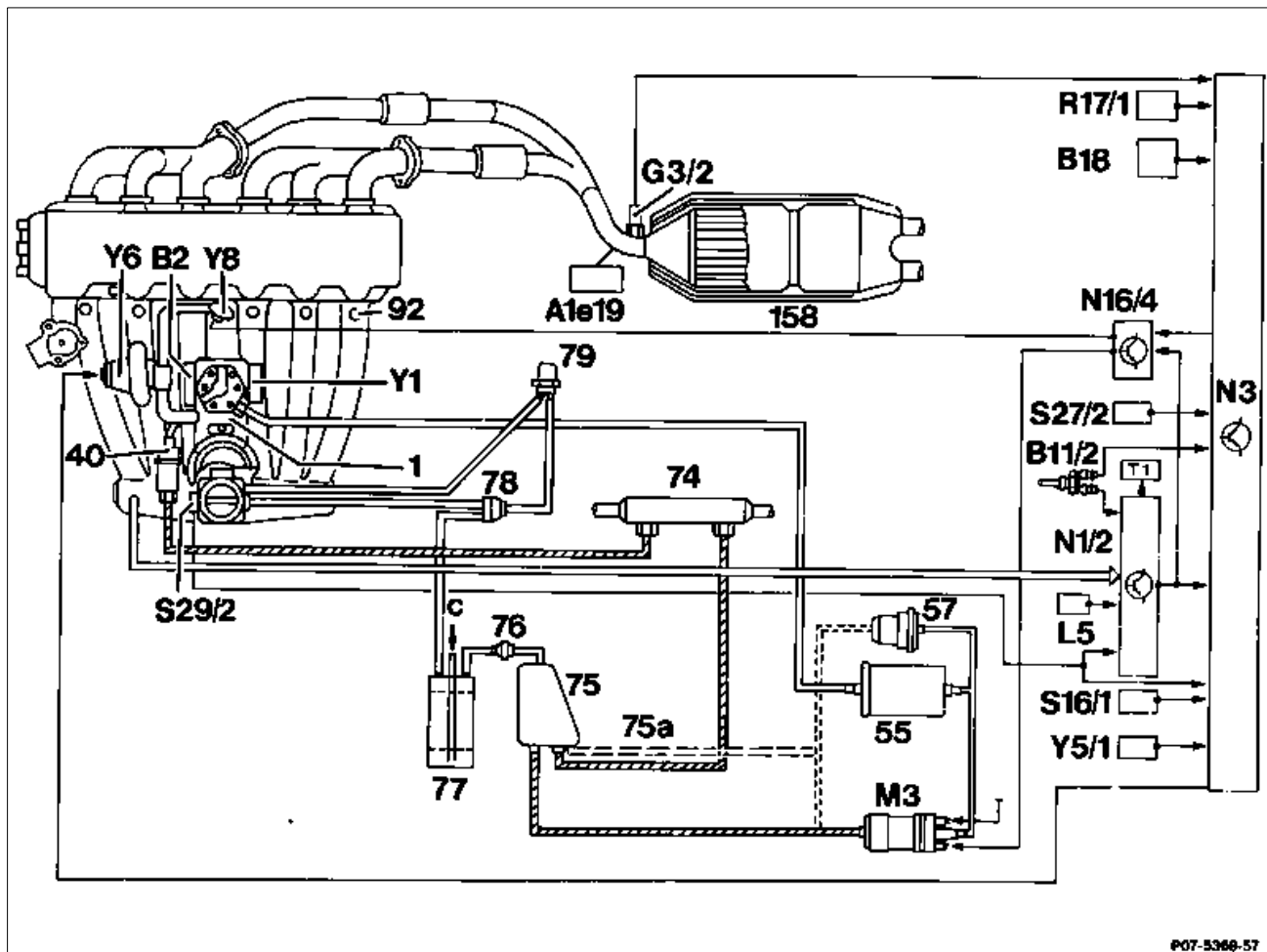
1	Gemischregler	B17/2	Temperaturfühler Ansaugluft, Einspritzanlage KE
40	Membrandruckregler	G3/2	O ₂ -Sonde, beheizt
55	Kraftstofffilter	L5	Positionsgeber Kurbelwelle
57	Kraftstoffspeicher	M3m1	Kraftstoffpumpe 1
75	Kraftstoffbehälter	M3m2	Kraftstoffpumpe 2
76	Lüftungsventil	N1/2	Schaltgerät EZL
77	Aktivkohlebehälter	N3	Steuergerät KE
78	Regenerierventil	N16	Motoraggregate-Steuergerät (MAS)
79	Thermovenil 70/60 °C	R16	Abgleichstecker EZL
79/1	Thermovenil 70/35 °C	R17	Abgleichstecker Einspritzanlage KE
92	Einspritzventil	S16/1	Startsperr- und Rückfahrlichtschalter
123	Klappenstutzen	S27/2	Mikroschalter Schubabschaltung
125	Luftpumpe	S29/2	Drosselklappenschalter, Vollast-/Leerlauferkennung
126	Luftabschaltventil	T1	Zündspule
127	Rückschlagventil (Einblaseluft)	Y1	Elektrohydraulisches Stellglied
128	Rückschlagventil (Unterdruck)	Y6	Leerlaufsteller
156	Auspuffkrümmer	Y8	Startventil
158	Katalysator	Y32	Umschaltventil Luftpumpe
A1p8	Elektronischer Tachometer	Y33	Elektromagnetische Kupplung Luftpumpe
B2	Geber Luftmengenmesser	c	Belüftung
B11/2	Temperaturfühler-Kühlmittel (EZL/KE/2 E-E)		

Hinweis

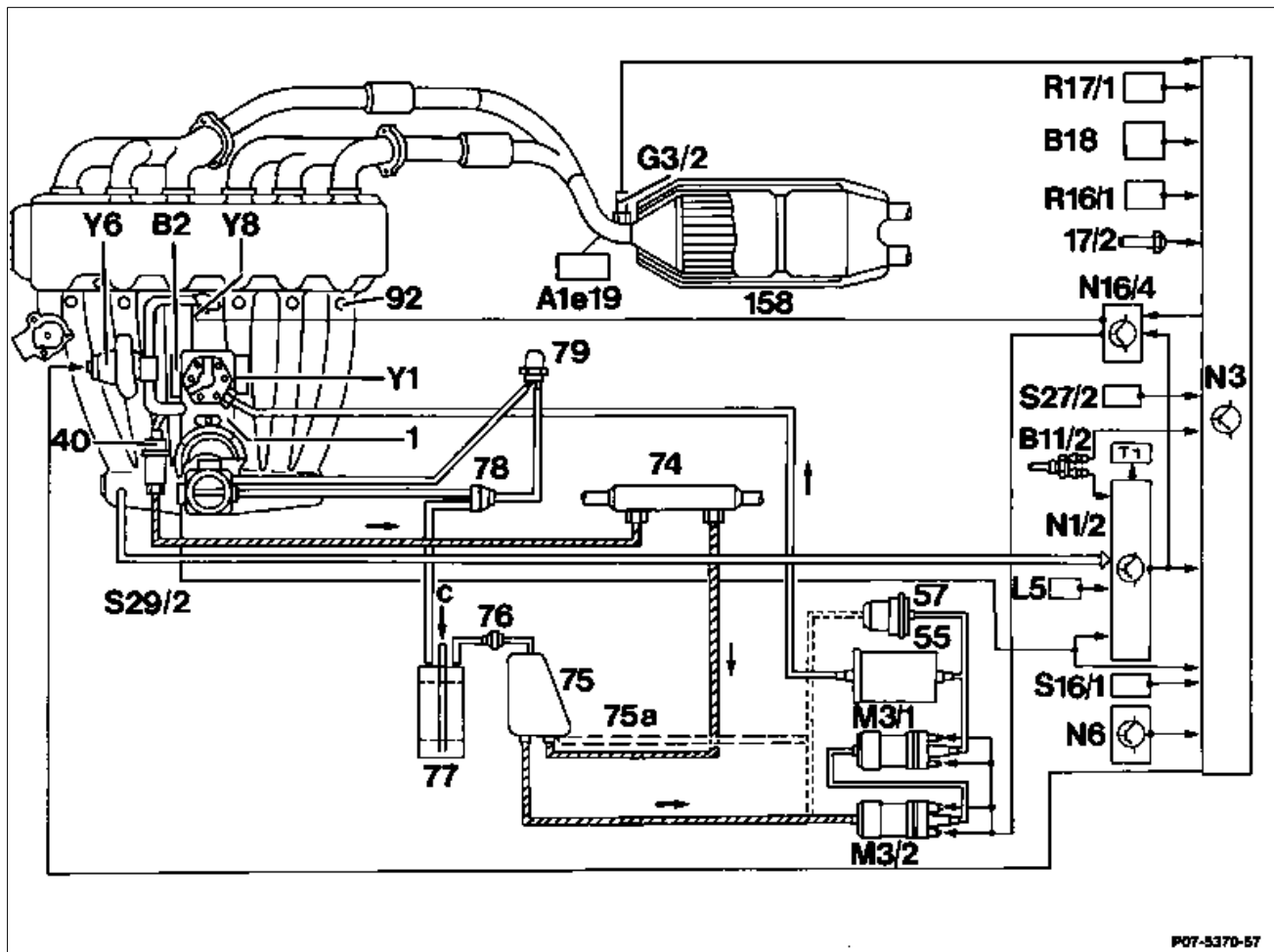
Bei Fahrzeugen ohne KAT entfallen die Positionen G3/2, Y32, Y33, 125, 126, 127, 128, 158.

B. Landes-Ausführung

(AUS) , (J) , (USA) Motor 103, Modelljahr 1986/87



1	Gemischregler	L5	Positionsgeber Kurbelwelle
40	Membrandruckregler	M3	Kraftstoffpumpe
55	Kraftstofffilter	N1/2	Schaltgerät EZL
57	Kraftstoffspeicher	N3	Steuergerät KE
74	Kraftstoffkühler	N6	Steuergerät Kompressorabschaltung
75	Kraftstoffbehälter	N16/4	Relais Kraftstoffpumpe mit Kaltstartventilansteuerung, Kick-down und Drehzahlbegrenzung
75a	Typ 124 T-Limousine: Heckleitung direkt in Kraftstoffbehälter	R17/1	Einzelabgleichstecker KE
76	Lüftungsventil	S16/1	Startsperr- und Rückfahrlichtschalter
77	Aktivkohlebehälter	S27/2	Mikroschalter Schubabschaltung
78	Regenerierventil	S29/2	Drosselklappenschalter, Vollast-/Leerlaufserkennung
79	Thermovenil 70 °C	T1	Zündspule
92	Einspritzventil	Y1	Elektrohydraulisches Stellglied
158	Unterbodenkatalysator	Y5/1	Elektromechanische Kupplung Kältekompressor
A1e19	Anzeigeleuchte Katalysatorüberhitzung (J)	Y6	Leerlaufsteller
B2	Geber Luftmengenmesser	Y8	Startventil
B11/2	Temperaturfühler-Kühlmittel (EZL/KE)	c	Belüftung
B18	Höhengeber		
G3/2	O ₂ -Sonde, beheizt		



1	Gemischregler	L5	Positionsgeber Kurbelwelle
40	Membrandruckregler	M3m1	Kraftstoffpumpe 1
55	Kraftstofffilter	M3m2	Kraftstoffpumpe 2
57	Kraftstoffspeicher	N1/2	Schaltgerät EZL
74	Kraftstoffkühler	N3	Steuergerät KE
75	Kraftstoffbehälter	N6	Steuergerät Kompressorabschaltung
75a	Typ 124 T-Limousine: Heckleitung direkt in Kraftstoffbehälter	N16/4	Relais Kraftstoffpumpe mit Kaltstartventilansteuerung, Kick-down und Drehzahlbegrenzung
76	Lüftungsventil	R17/1	Einzelabgleichstecker KE
77	Aktivkohlebehälter	S16/1	Startsperr- und Rückfahrlichtschalter
78	Regenerierventil	S27/2	Mikroschalter Schubabschaltung
79	Thermoventil 70 °C	S29/2	Drosselklappenschalter, Vollast-/Leerlauferkennung
92	Einspritzventil	T1	Zündspule
158	Unterbodenkatalysator	Y1	Elektrohydraulisches Stellglied
A1e10	Anzeigeleuchte O ₂ -Sonde ^(USA)	Y6	Leerlaufsteller
A1e19	Anzeigeleuchte Katalysatorüberhitzung ^(J)	Y8	Startventil
B2	Geber Luftmengenmesser	c	Belüftung
B6	Hall-Geber-Geschwindigkeit		
B11/2	Temperaturfühler-Kühlmittel (EZL/KE)		
B17/2	Temperaturfühler Ansaugluft		
B18	Höhengeber		
G3/2	O ₂ -Sonde, beheizt		